

Automatische Einstellung

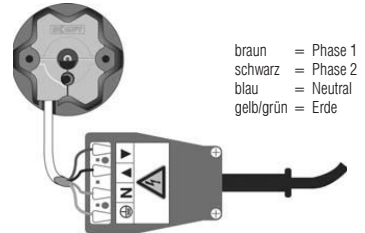
Schließen Sie immer nur den zu programmierenden Oximo WT an das Montagekabel an! Die Verwendung eines unverriegelten Tasters ist ebenso möglich. Der Oximo WT darf nur eingebaut in der Welle programmiert werden. Die Endlagen des Motors sind im Auslieferungszustand bereits eingestellt und der Rollladen ist betriebsbereit. Im Bedarfsfall können die Endlagen gelöscht werden (RESET). Dann ist die Inbetriebnahme-Programmierung des Motors wie nachfolgend beschrieben zu wiederholen.

1. Antrieb an das Montagekabel anschließen

Bitte beachten Sie die Sicherheitsanweisungen in der Original-Bedienungsanleitung!

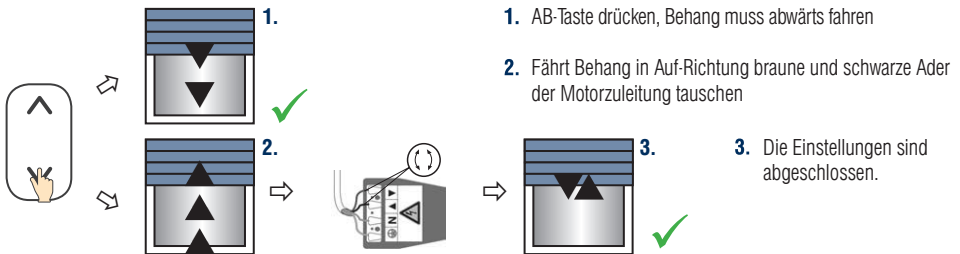
Achtung: Errichten, Prüfen, Inbetriebsetzen und Fehlerbehebung der Anlage darf nur von einer Elektrofachkraft durchgeführt werden (IEC 60364ff / VDE 0100ff)!

Der Antrieb signalisiert den Auslieferungszustand durch eine verzögerte Reaktion auf die Betätigung des Somfy Montagekabels WT.



braun = Phase 1
schwarz = Phase 2
blau = Neutral
gelb/grün = Erde

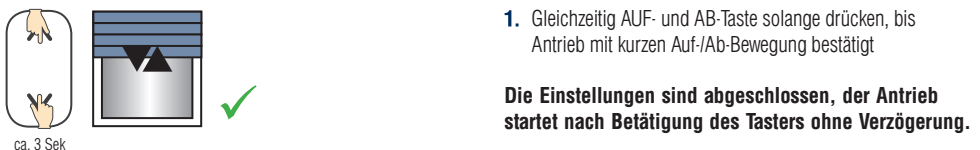
2. Prüfen und Ändern der Drehrichtung



3. Antrieb aktivieren und speichern der AUF-Richtung



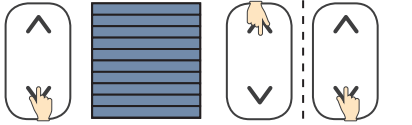
4. Beide Endlagen auf Drehmoment



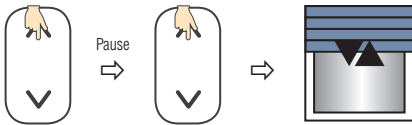
Manuelle Einstellung

Schließen Sie immer nur den zu programmierenden Oximo WT an das Montagekabel an! Die Verwendung eines unverriegelten Tasters ist ebenso möglich.

4.2 Untere und obere Endlage fest gespeichert

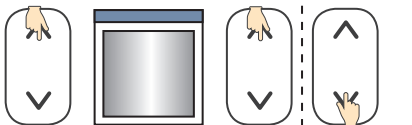


1. AB-Taste drücken und Behang an eine frei wählbare untere Endlage fahren (Korrektur mit AUF- und AB-Taste möglich)

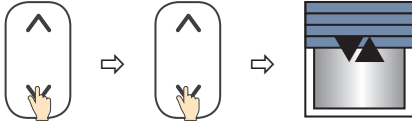


max. 1 Sek

2. max. 1 s AUF drücken, dann eine kurze Pause und nochmals AUF drücken, bis Antrieb mit kurzen Auf-/Ab-Bewegung bestätigt

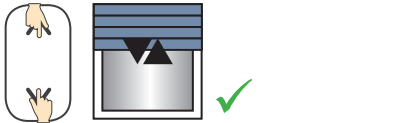


3. Auf-Taste drücken und Behang an die frei wählbare obere Endlage fahren (Korrektur mit AUF- und AB-Taste möglich)



max. 1 Sek

4. max. 1 s AB drücken, dann eine kurze Pause und nochmals AB drücken, bis Antrieb mit kurzen Auf-/Ab-Bewegung bestätigt



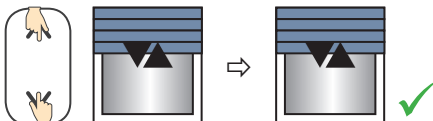
5. Zum Speichern der Einstellungen gleichzeitig AUF und AB drücken, bis Antrieb mit kurzen Auf-/Ab-Bewegung bestätigt

Achtung: Solange die Einstellungen nicht abgespeichert sind, können fixe Endlagen überfahren und nochmals gesetzt werden.

Die Einstellungen sind abgeschlossen, der Antrieb startet nach Betätigung des Tasters ohne Verzögerung.

5. Rücksetzen des Antriebs auf Werkseinstellung

Alle Programmierungen und Einstellungen werden gelöscht! Nur den Antrieb mit Spannung versorgen, der zurückgesetzt werden soll!



max. 7 Sek

1. Gleichzeitig solange AUF und AB (ca. 7 s) drücken, bis Antrieb das Rücksetzen mit zwei kurzen Auf-/Ab-Bewegungen bestätigt

Der Antrieb ist nun auf Werkseinstellung zurückgesetzt und muss neu programmiert werden.